

# Création d'une noue connectée à l'Armançon sur la Commune de Tonnerre

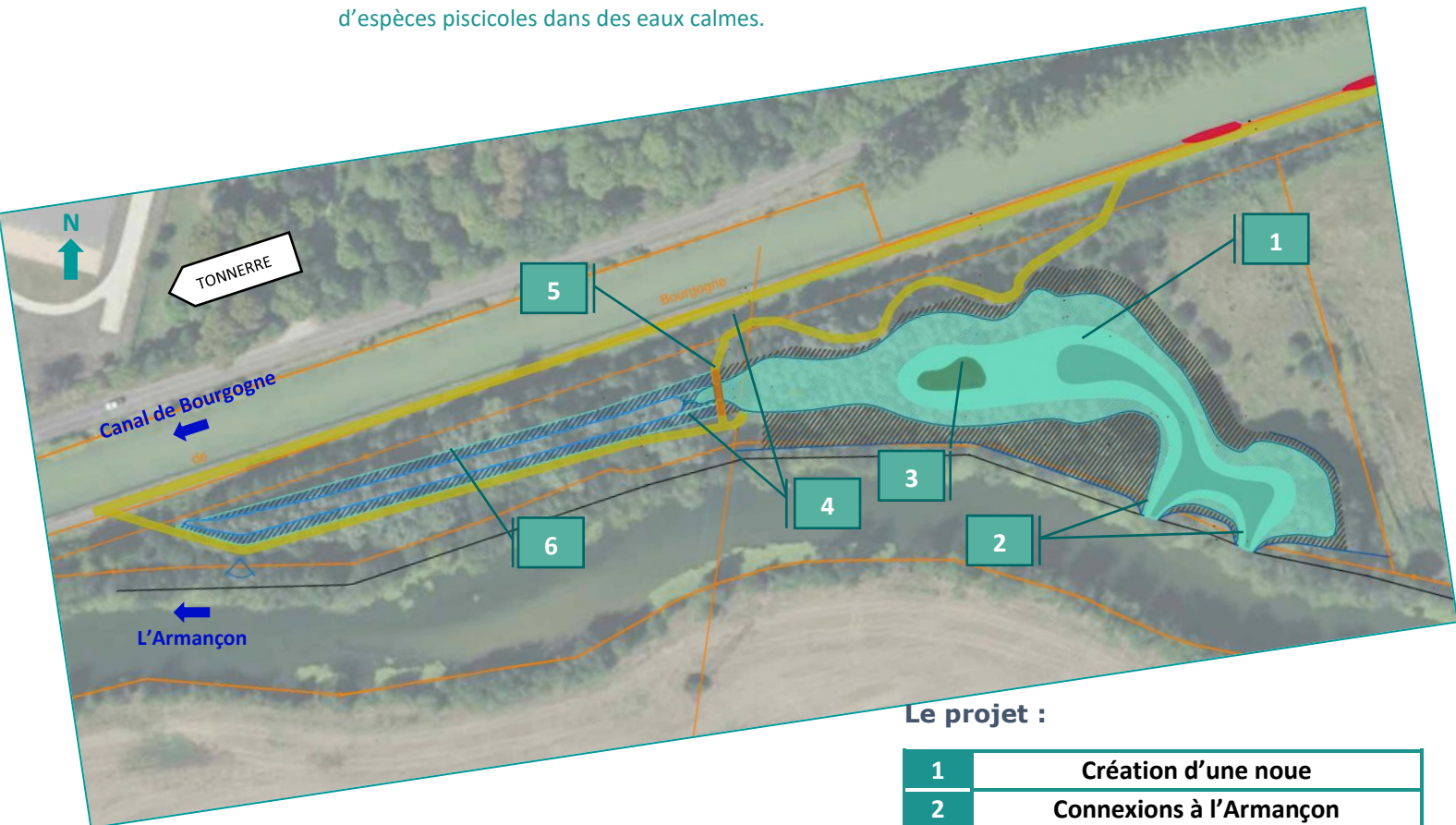


## Le projet

Un nouveau lieu en faveur de la biodiversité et de la promenade a été créé en amont de Tonnerre. Le projet, porté par le SMBVA consiste en la création d'une noue d'une surface de 4 900 m<sup>2</sup>, connectée à l'Armançon.

Sollicité par la commune pour réaliser l'entretien du site totalement enfriché, le SMBVA a proposé la création d'un espace de reconquête des milieux humides.

L'aménagement de cette noue avec des pentes et des profondeurs d'eau variées, la réalisation d'un îlot, la création de saules têtard... vont permettre l'installation d'une diversité d'espèces végétales et l'accueil d'espèces piscicoles dans des eaux calmes.



### Le projet :

1	Création d'une noue
2	Connexions à l'Armançon
3	îlot
4	Cheminement
5	Pose d'un platelage
6	Filtration des eaux de Maison Rouge



**Ce lieu pourra être visiter** : situé à proximité, immédiate du Canal de Bourgogne, le projet s'accompagne de la création de 360 m de cheminement piétonnier connecté au chemin de halage pour permettre de faire découvrir la richesse de ces milieux humides.

Une partie du site, seulement, sera accessible pour préserver la quiétude de la faune.



Repousse spontanée de végétation de milieux humides 4 mois après les terrassements

**Ici, on restaure un milieu humide et on crée une promenade**

**UN PROJET POUR L'EAU ET LE TERRITOIRE**

**Maitre d'Ouvrage :**  
 Syncicat Mixte du Bassin Versant de l'Armançon  
 58 Ter rue Vaucorbe  
 89300 TONNERRE  
 Tel. 03.86.55.40.00

**Maitre d'Œuvre :**  
 Service GFMAPI du SMBVA  
 Chef de projet : Aliénor HUE  
 Tel. 06.08.57.74.09

<https://www.bassin-armancon.fr/>

Deux entreprises spécialisées en charge des travaux :

**BOURGOGNE TRAVAUX PUBLICS**  
 Lot 1 : Travaux forestiers

**MOUTURAT J.A.D.**  
 TRAVAUX PUBLICS & PARTICULIERS  
 TRANSPORTS - TERRASSEMENT  
 Lot 2 : Travaux de terrassement

Durée du chantier : 3 mois  
 Montant total de l'opération : 112 000€ TTC

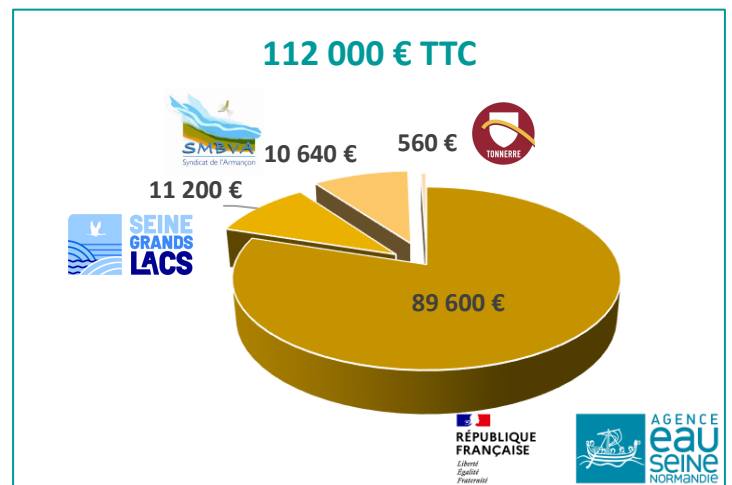
Financements :

Agence de l'eau eau SEINE NORMANDIE  
 SMBVA  
 SEINE GRANDS LACS  
 TONNERRE  
 RÉPUBLIQUE FRANÇAISE  
 AGENCE eau SEINE NORMANDIE

Panneau de chantier



En favorisant le champ d'expansion des crues en amont de Tonnerre, cette opération permet de réduire le risque inondation dans la ville.



## Les informations utiles



**Aliénor HUE** - Maître d'Œuvre travaux  
 06.08.57.74.09



<https://www.bassin-armancon.fr/>