



COMITÉ SYNDICAL DU 3 JUIN 2010

À Ancy-le-Franc



A) ADMINISTRATION GENERALE





Administration Générale

1) Rapport d'Activité

Le rapport d'activité relatif à l'exercice 2009 a été envoyé aux délégués titulaires du SIRTAVA avec la convocation.

Ce document, qui permet de rendre compte de l'activité du SIRTAVA, doit être présenté par les délégués au sein de leur conseil municipal.

Le rapport d'activité a également été envoyé aux partenaires financiers.



Administration Générale

1) Rapport d'Activité - Perspectives

- **Des équipes très motivées**
 - Très forte implication de l'équipe politique du Bureau ;
 - Une mobilisation croissante des délégués des communes ;
 - Une équipe opérationnelle qui monte en puissance.
- **Des reproches quant à l'inaction du SIRTAVA**
 - Des moyens humains de terrain plus présents ;
 - Moyens techniques ;
 - Un plan d'action rationnel ;
 - Définition en cours d'une politique d'intervention en lit mineur claire ;
 - Absence de moyens d'intervention de proximité souples.



Administration Générale

2) Convention de mise à disposition d'un téléphone portable du SIRTAVA pour le Syndicat Mixte du Pays Tonnerrois

- **Négociation auprès d'un opérateur téléphonique afin de bénéficier d'une flotte de 7 téléphones portables.**
- **Le téléphone portable du Secrétaire Général du Syndicat Mixte du Pays du Tonnerrois a été intégré au contrat, pour bénéficier d'avantages tarifaires. Il constitue la 7^{ème} ligne, refacturée au SMPT .**



Administration Générale

5) Création d'un Contrat à Durée Déterminée (CDD de trois mois, renouvelable une fois) pour le Pôle Rivières

- **Garder la possibilité d'embaucher un agent pour étoffer l'équipe en cas :**
 - de surcharge de travail temporaire et avérée,
 - d'indisponibilité d'un agent.
- **L'objectif est de tenir les délais sur lesquels le SIRTAVA s'est engagé auprès des communes.**
- **Le financement du poste est prévu au budget et est subventionné dans le cadre du fonctionnement du Pôle Rivières**
- **L'objectif à terme est de pouvoir bénéficier d'un troisième technicien rivière.**



Administration Générale

5) Création d'un Contrat à Duré Déterminé : CDD de trois mois, renouvelable une fois, pour le Pôle Rivières

Délibération

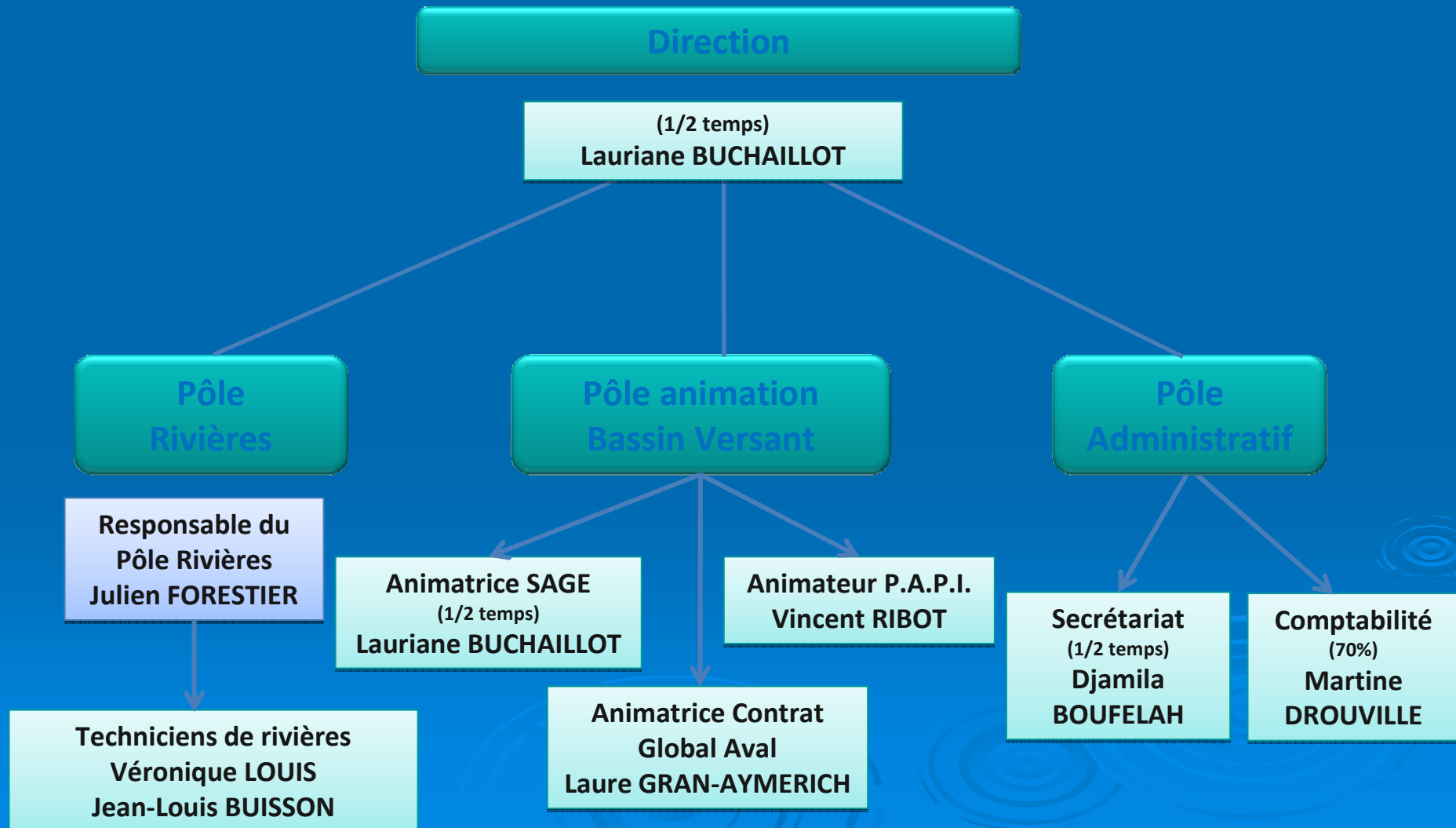
B) POLE RIVIERES





Pôle Rivières

6) Présentation de Jean-Louis BUISSON, technicien rivière en remplacement de Vincent AMARIDON



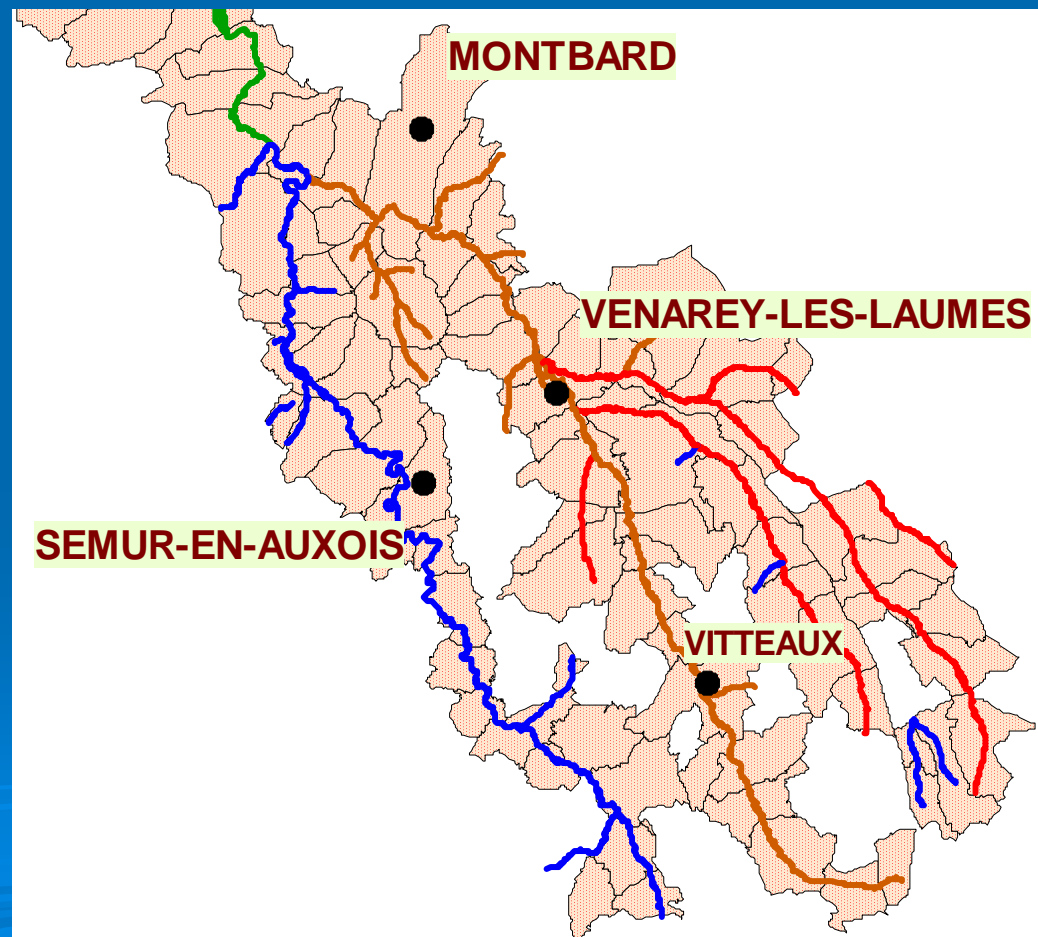


Pôle Rivières

7) Etat d'avancement des travaux d'aménagement de l'Armançon - Tranche 2009

De Eguilly à Buffon (21)

- Entretien de végétation terminé sur l'Armançon
- Entretien en cours sur rus affluents, fin prévue au 15 juin
- Travaux annexes faits jusqu'à Viserny

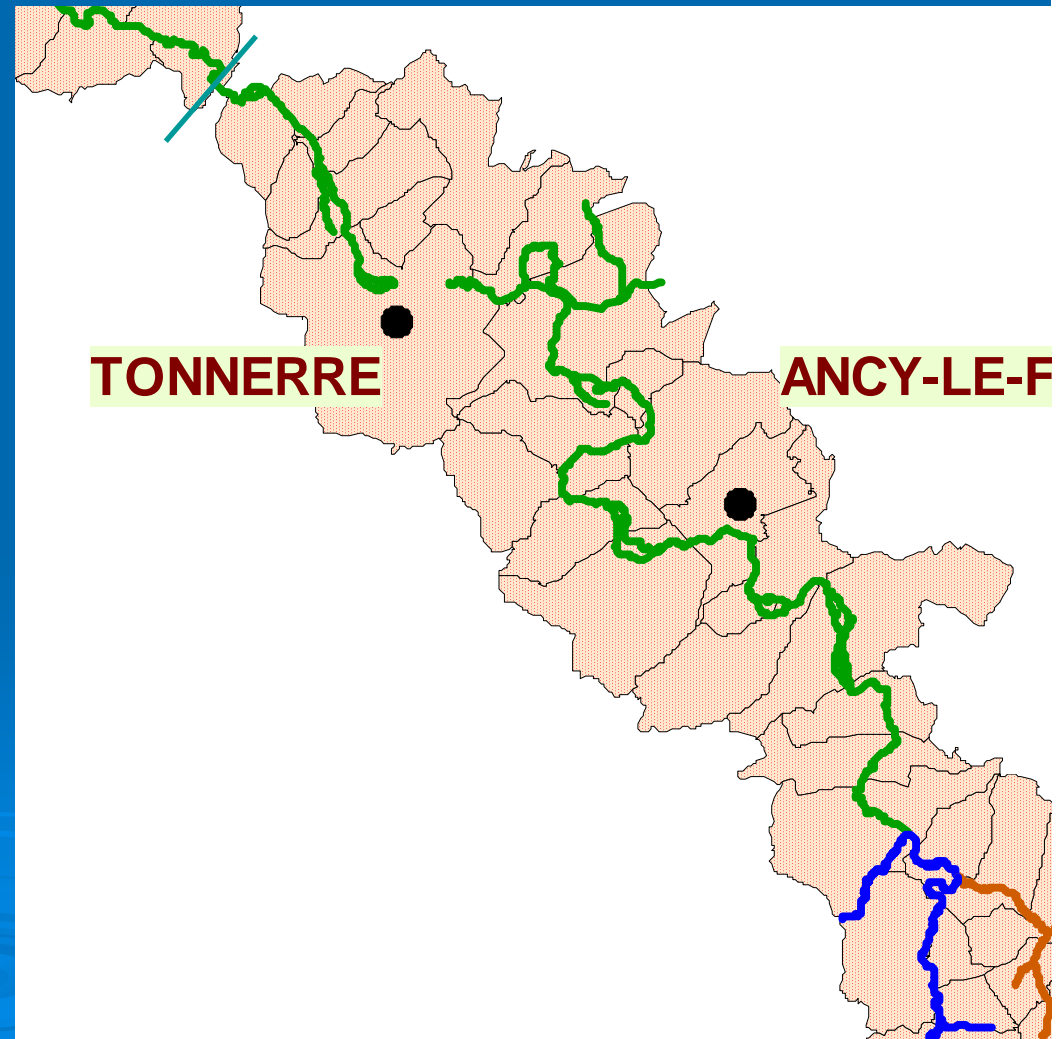




8) Avancement des relevés de la tranche 2010

Aisy à Tonchoy (89)

- Arrivée sur la Commune de Tonnerre
- 177 km de berges faits sur 220 km
- Fin des relevés prévue au 18 juin





9) Dossiers ponctuels en cours

➤ **Dossiers Lit mineur :**

- Relevés et synthèse des besoins
- Concertation avec S.P.E. et financeurs, montage dossiers Loi sur l'eau et DIG inter-préfectorale

➤ **Travail avec S.P.E. et Agence de l'eau sur l'émergence de projets relatifs aux ouvrages**

C) POLE ANIMATION BASSIN VERSANT





Pôle Animation Bassin Versant

10) Point d'information sur les actions du **SAGE**,
du Contrat Global Armançon Aval et du PAPI



Approbation du SAGE par la C.L.E. le 25 mai
dernier

☞ Démarrage de la procédure de consultation

1^o) Consultation administrative => août à novembre :

- Préfecture
- Agence de l'eau
- Collectivités Territoriales (environ 350)

2^o) Enquête Publique => 1^{er} semestre 2011

3^o) Arrêté Préfectoral d'Approbation du SAGE => été 20 11



Pôle Animation Bassin Versant

10) Point d'information sur les actions du SAGE,
du **Contrat Global Armançon Aval** et du PAPI

➤ Avancement des rencontres des collectivités :

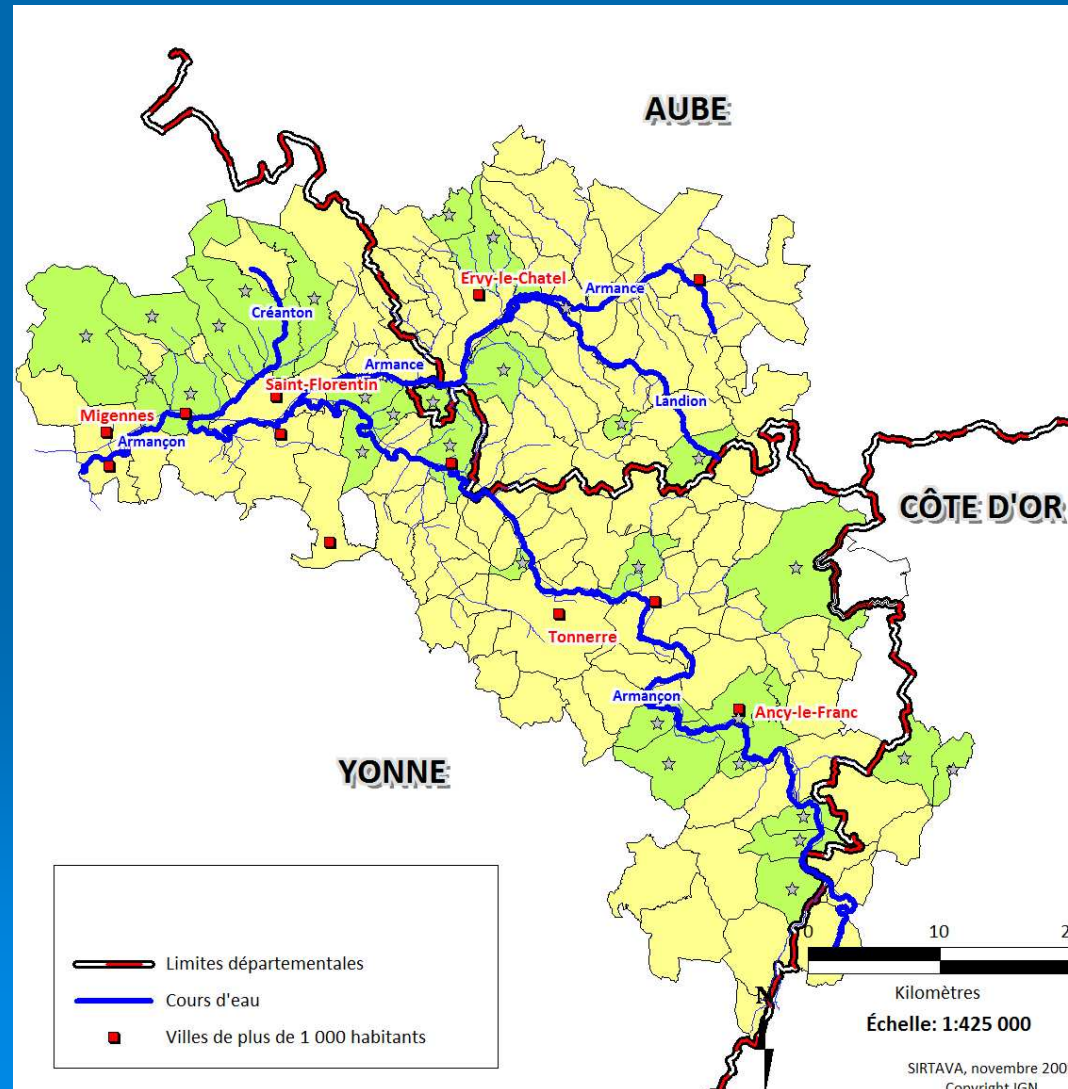
- 30 communes (6 Aube, 2 Côte-d'Or, 22 Yonne)
- 11 intercommunalités (2 Com. Com., 9 syndicats AEP/assainissement/rivières)

➤ Environ 24 collectivités à rencontrer de façon prioritaire



Pôle Animation Bassin Versant

10) Point d'information sur les actions du SAGE, du Contrat Global Armançon Aval et du PAPI





Pôle Animation Bassin Versant

10) Point d'information sur les actions du SAGE, du Contrat Global Armançon aval et du PAPI

➔ Diagnostic et programme d'actions

BRIENON SUR ARMANCON

Dernière visite : 07/04/2010

INFORMATIONS GENERALES

COLLECTIVITE : 3205 habitants (INSEE, 2010)

Type de collectivité

Commune Eau potable
 Communauté de communes Assainissement
 Syndicat Cours d'eau / Milieux aquatiques

Compétence de la collectivité

Adhésion à des collectivités intercommunales

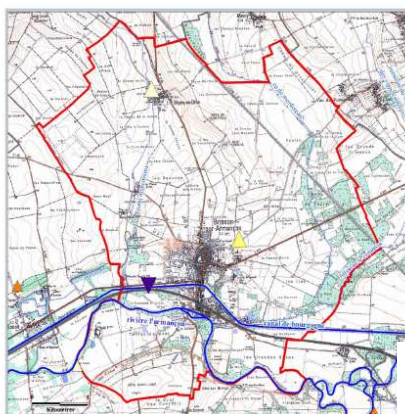
Communauté de communes : -
 Syndicat d'eau potable / assainissement : -
 Syndicat de rivières : SIRTAVA / SIVU Créanton

CONTACT

Nom : Jean-Claude CARRA
 Fonction : Maire
 Téléphone : (03) 86 56 09 40
 Internet : maire@mairie-brienon.fr
 Adresse : 50 Grande Rue, 89210 BRIENON SUR ARMANCON

Notes

Du Lundi au Jeudi : de 9h00 à 12h00 et de 14h00 à 17h00



Source : BEC SIRTAVA, 02/2012
 Rédigé par Michel C. Buis, SIRTAVA le 20/04/2010

ALIMENTATION EN EAU POTABLE

INFORMATIONS GENERALES

Captage(s) d'alimentation : Forage de la croix rouge / Puits de Bligny / Source de Lauduchy
 situé(s) à : BRIENON SUR ARMANCON / CHAMPILOST
 Nombre de captage(s) sur la commune : 2

TRAITEMENT / DISTRIBUTION

Traitement de la ressource : Réseau de distribution
 Station de traitement Présence de plomb dans le réseau
 Désinfection : Hypochlorite Matériau(s) de construction :
 Autre traitement : Etat du réseau : mauvais état

RESSOURCE - Captage(s) localisé(s) sur la commune										
Dénomination	Maître d'ouvrage	Population desservie	Priorité	Nature de l'ouvrage	Débit (m ³ /j)	> Nitrates > Phytos	Périmètre de protection	Etude BAC	Travaux divers	UDI
Forage de la croix rouge	BRIENON SUR ARMANCON	2974	SDAGE 4	Forage	900	40 - 50 mg/L > 0,1 µg/L	Réalisé	En cours	Réfection station pompage	BRIENON SUR ARMANCON, ESNON
Le saintin	BRIENON SUR ARMANCON / BLIGNY EN OTHE	97	SDAGE 4 ??	Puits	26	< 25 mg/L < 0,1 µg/L	Réalisé	Non réalisée		BRIENON SUR ARMANCON, BLIGNY

ACTION(S) CONTRAT GLOBAL

Action	Montant prévisionnel	Priorité
Traitement / Distribution : Réalisation station traitement (charbon actif)		Réalisation station traitement en cours
Captage(s) : Forage de la croix rouge	20 000,00 €	en cours

COMMENTAIRES

Réseau : taux de fuites passé de 70 à 50%. Nouvelle campagne de recherche fuites ec. Obj; moins de 30% fuites.
 Forage de la croix rouge
 Alimente Briennon à hauteur d'env. 30%
 Le saintin
 Alimente Bligny en Othe uniquement

ASSAINISSEMENT

INFORMATIONS GENERALES

Assainissement non collectif
 Assainissement collectif
 Priorité PTAP : P2
 Type de priorité : STEP et réseau
 Etude de zonage : Réalisée
 Année de réalisation : STEP et rése

ASSAINISSEMENT NON COLLECTIF

Etat de l'assainissement : Etat / Mise aux normes
 Nb total habitations :
 Nb habitations à mettre aux normes :
 Commentaires / Observations :

ASSAINISSEMENT COLLECTIF

Type d'assainissement STEP : en service depuis : 1973
 Capacité (EH) : 3600

Fonctionnement

Réseau majoritaire : Unitaire
 Traitement : Bouses activées en aération prolongée
 Destination des bouses : Décharge
 Milieu récepteur : Armançon

Etat de l'assainissement

Rendements		
DBO5	DCO	MES
0 % ??	0 % ??	88,1 %

Amélioration de l'exploitation, mais station ancienne et réseau un partie unitaire - Rendements moyens et traitement insatisfaisant du P

Commentaires / Observations : Réseau eaux pluviales + Réseaux eaux usées + STEP travaux en cours et peut être mise en place filière filtres plantés. 1,5M€ mise en eau prévue juin 2012.

69



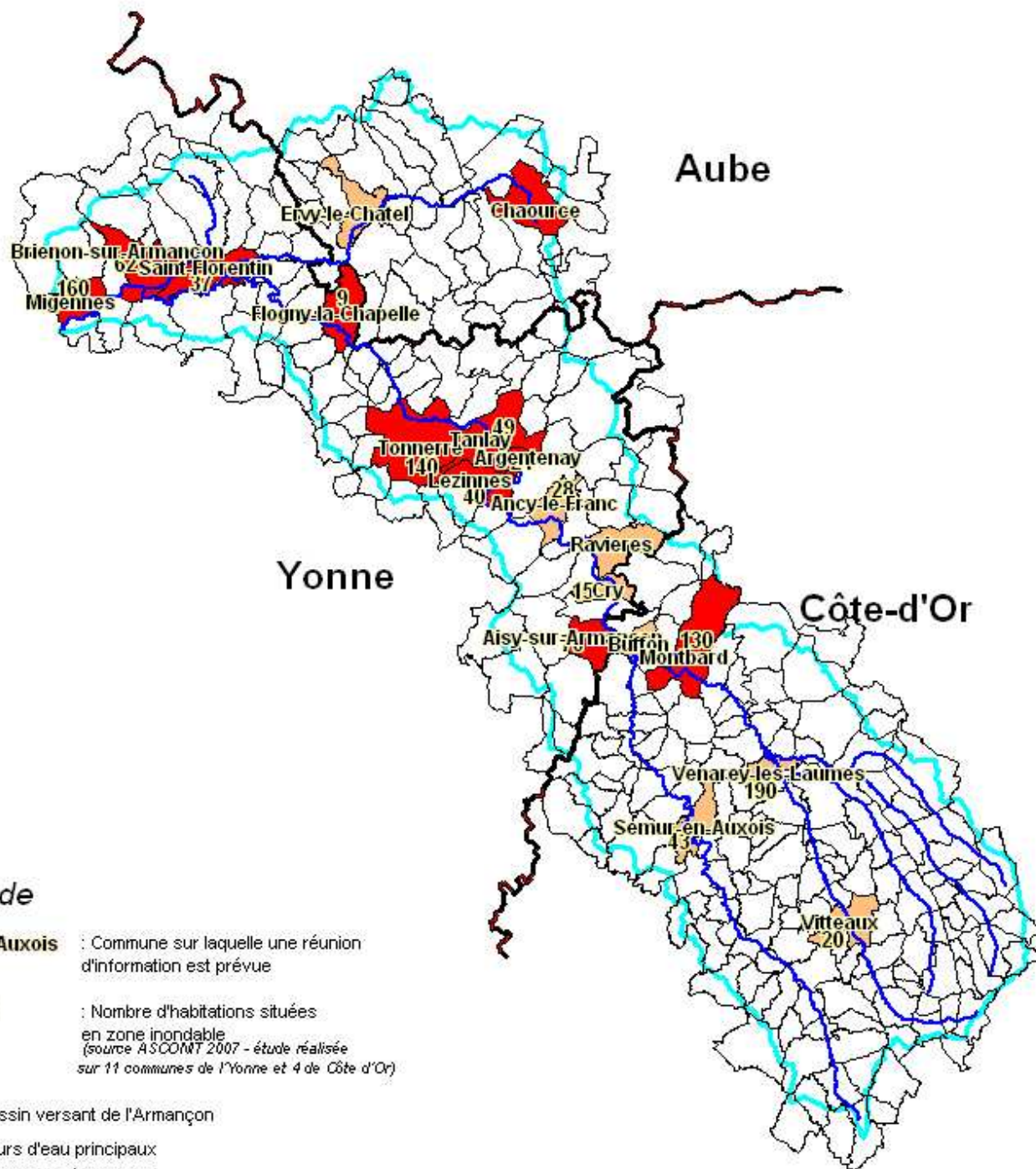
Pôle Animation Bassin Versant

10) Point d'information sur les actions du SAGE,
du Contrat Global Armançon Aval et du **PAPI**

➤ Diagnostics de vulnérabilité aux inondations pour l'habitat :




- 11 réunions organisées, concernant 800 riverains inondables
- 75 demandes de diagnostic effectuées
- réalisation de 5 panneaux relatifs aux risques inondations

☞ Poursuite de l'action automne 2010



Légende

- Semur-en-Auxois** : Commune sur laquelle une réunion d'information est prévue
- 20** : Nombre d'habitations situées en zone inondable
(source ASCOMT 2007 - étude réalisée sur 11 communes de l'Yonne et 4 de Côte d'Or)

-  Bassin versant de l'Armançon
-  Cours d'eau principaux
-  Limites de département



Pôle Animation Bassin Versant

10) Point d'information sur les actions du SAGE,
du Contrat Global Armançon Aval et du **PAPI**

➤ Effacement du barrage de Semur-en-Auxois :

- Validation du principe de l'effacement par la commune de Semur-en-Auxois ;
- Montage administratif et financier à confirmer ;
- C.C.T.P. étude préalable en cours de réalisation, première ébauche validée

☞ Opération lancée à l'automne 2010



Pôle Animation Bassin Versant

10) Point d'information sur les actions du SAGE,
du Contrat Global Armançon Aval et du **PAPI**

➤ Dispositif d'alerte en Côte-d'Or :

Suite à la réunion en Préfecture le 2 mai dernier :

- Nécessité de réaliser une étude complémentaire pour fixer les seuils d'alerte et les stations de références ; étude estimée à 15 000 €.

- ☞ Prise en compte de l'évolution réglementaire avec la mise au norme du barrage de Pont-et-Massène (dispositif de veille et d'alerte à l'aval du barrage).

D) QUESTIONS DIVERSES





Point complémentaire à l'ordre du jour

Ouverture d'une ligne de trésorerie

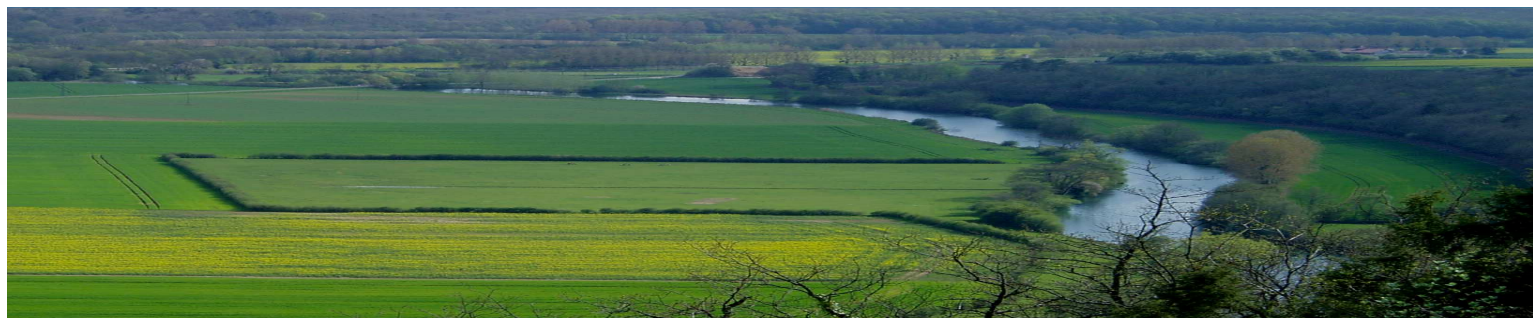
Ligne de trésorerie de 100 000 € pour besoins ponctuels de trésorerie en attendant la rentrée de recettes correspondant aux contributions communales et aux subventions.



Point complémentaire à l'ordre du jour

Création d'un Contrat à Durée Déterminée (CDD d'un mois), renouvelable une fois, pour le Pôle Rivières

Embauche d'un emploi temporaire pour constituer une base de données des propriétaires riverains de l'Armançon, biefs et affluents.



MERCI DE VOTRE ATTENTION

POUR NOUS CONTACTER :

S.I.R.T.A.V.A.
11/13 rue Rougemont
89700 TONNERRE

 **03 86 54 41 21**
 **03 86 55 11 38**

- **Lauriane BUCHAILLOT** - Directrice et chargée de mission SAGE : 03.86.54.41.21.
- **Djamila BOUFELAH** - Secrétaire : 03.86.54.87.08
- **Martine DROUVILLE** - Comptable : 03.86.54.87.05
- **Laure GRAN-AYMERICH** - Animatrice du Contrat Global : 03.86.54.87.09
- **Vincent RIBOT** - Animateur PAPI : 03.86.54.87.14
- **Julien FORESTIER** - Responsable Pôle Rivières : 03.86.54.41.22
- **Véronique LOUIS et Jean-Louis BUISSON** - Techniciens de Rivières : 03.86.54.87.12

Cette présentation sera disponible sur notre site internet :

www.bassin-armancon.fr