



# **Le S.A.G.E.**

**Schéma d'Aménagement et de Gestion des Eaux**

**du bassin versant de**

**l'Armançon**

# Le S.A.G.E., c'est quoi ?

⇒ **Un outil créé par la loi sur l'eau de 1992**

⇒ **Son objectif : planifier la gestion de l'eau sur 10 ans**

⇒ **Sa méthode :**

- **Globale** : aborde toutes les thématiques « eau » sur l'ensemble du bassin versant
- **Concertée** : tous les acteurs de l'eau autour de la table





# Le S.A.G.E., c'est quoi ?

⇒ **Sa particularité : un document de référence réglementaire**

**Le règlement du S.A.G.E. est opposable :**

- **à l'Administration** (dans toutes les décisions prises dans le domaine de l'eau et dans le cadre des documents d'urbanisme)
- **aux tiers** (pour l'exécution des travaux, installations,... relevant de la loi sur l'eau et du régime des I.C.P.E.)

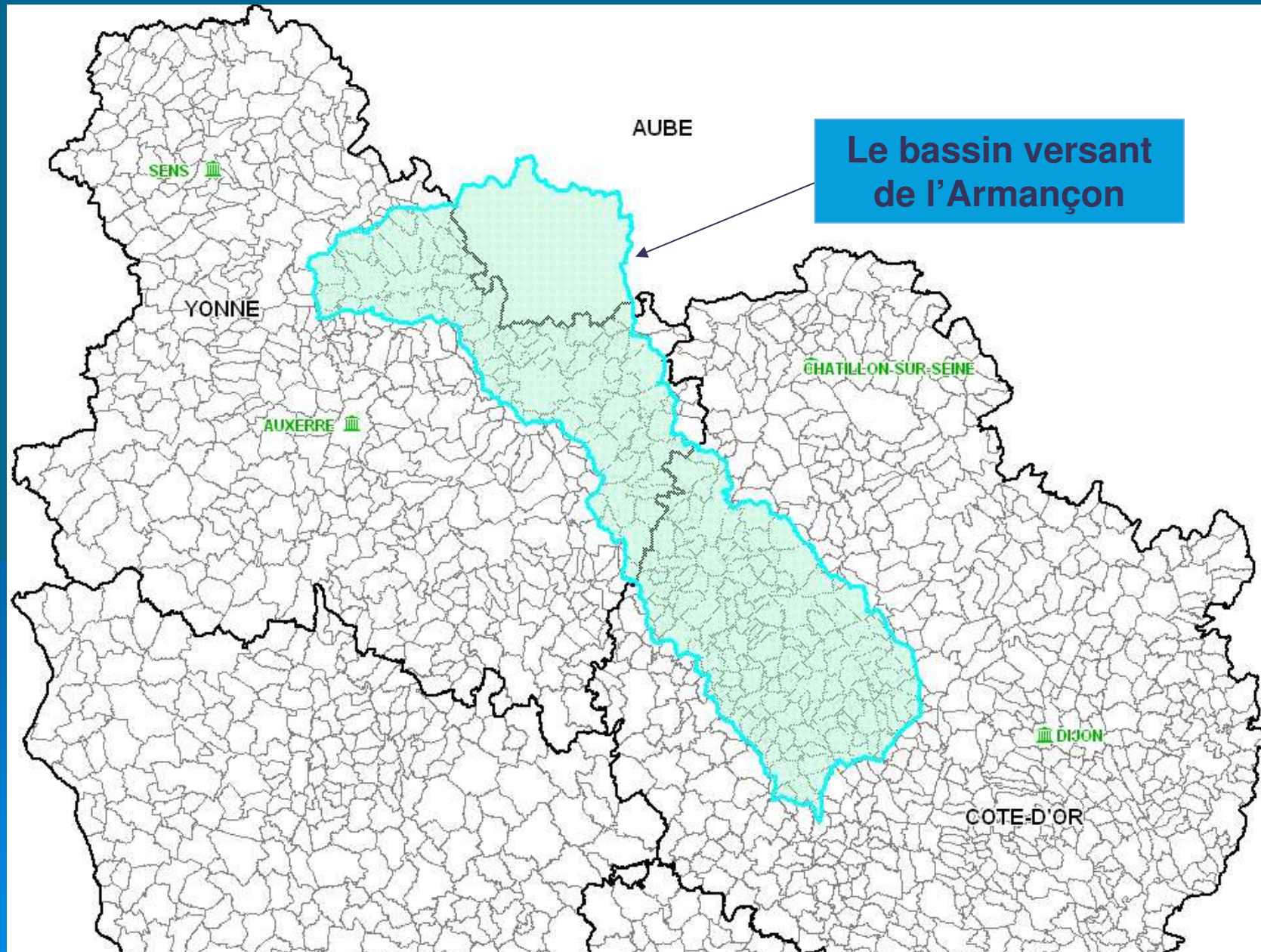




# Le S.A.G.E., quel territoire ?

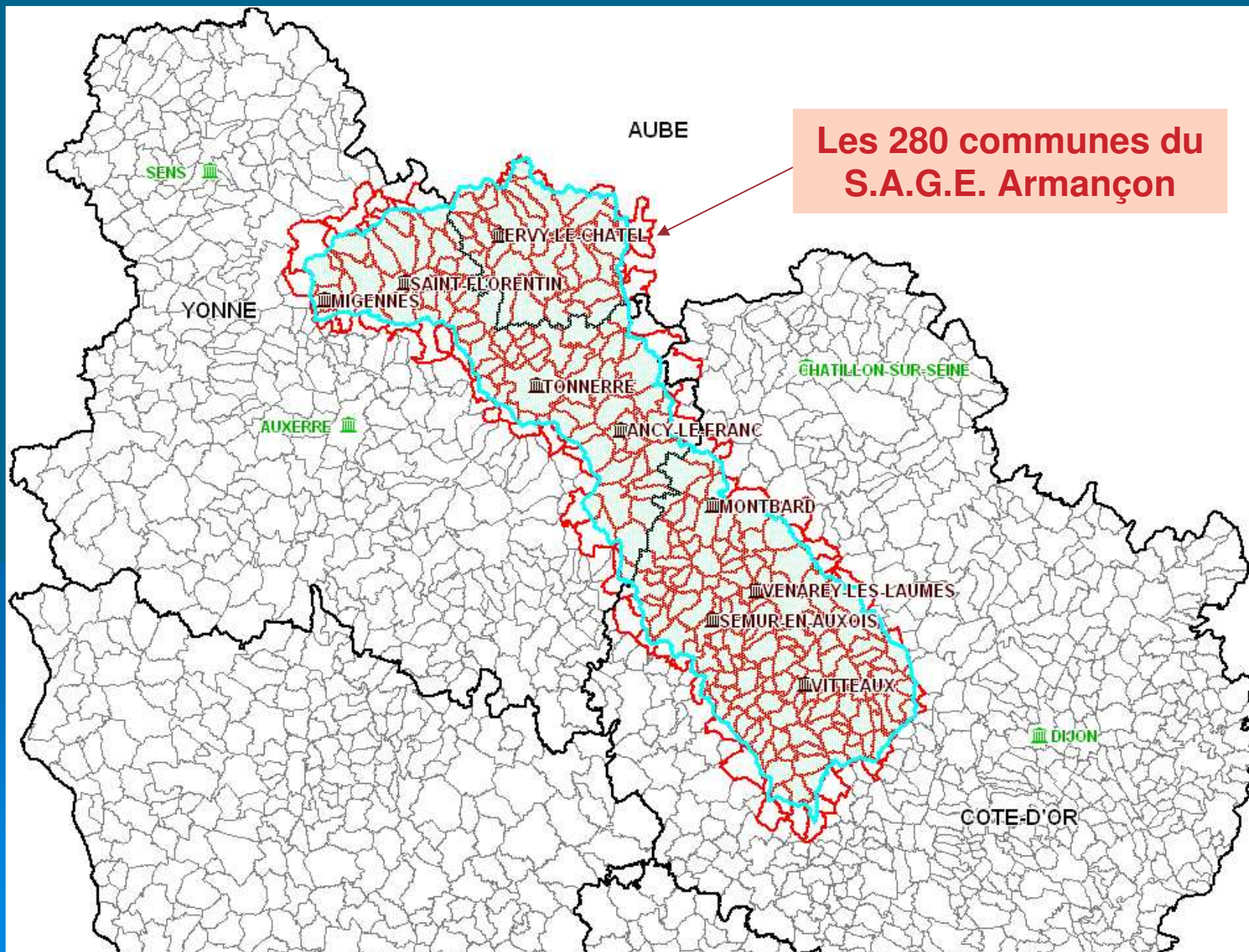


# Le S.A.G.E., quel territoire ?





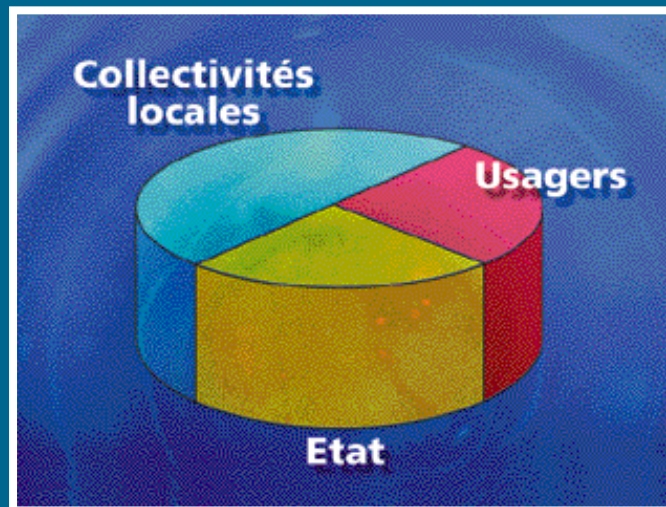
# Le S.A.G.E., quel territoire ?





# Qui construit le S.A.G.E.?

## ⇒ La Commission Locale de l'Eau :



- où sont représentés les acteurs du bassin versant
- chargée de la rédaction du S.A.G.E.

## ⇒ Le SIRTAVA (syndicat de rivières de l'Armançon)

- la collectivité à l'échelle du bassin
- chargé de la maîtrise d'ouvrage de l'élaboration du S.A.G.E. (logistique + financement)



# Pourquoi faire un S.A.G.E.?

- ⇒ **Se doter d'une « loi sur l'eau » et d'un « parlement de l'eau » à l'échelle locale**
- ⇒ **Se donner les moyens d'atteindre le bon état des eaux d'ici 2015** (objectif de la Directive Cadre Européenne sur l'Eau de 2000)



# Le S.A.G.E. demande du temps

## PHASE D'EMERGENCE

Délimitation du périmètre  
Création de la C.L.E.  
Réunion institutive de la C.L.E.  
→ **6 ans** (1995 – 2001)

## PHASE D'ELABORATION

Etat des lieux et diagnostic  
Tendances et scénarii  
Choix de la stratégie  
Préconisations  
→ **5 ans** (2003 – 2008)

## PHASE DE MISE EN OEUVRE

Application du S.A.G.E. avec possibilité de révision  
→ **10 ans** (2009 – 2019)



# Le contenu d'un S.A.G.E.

